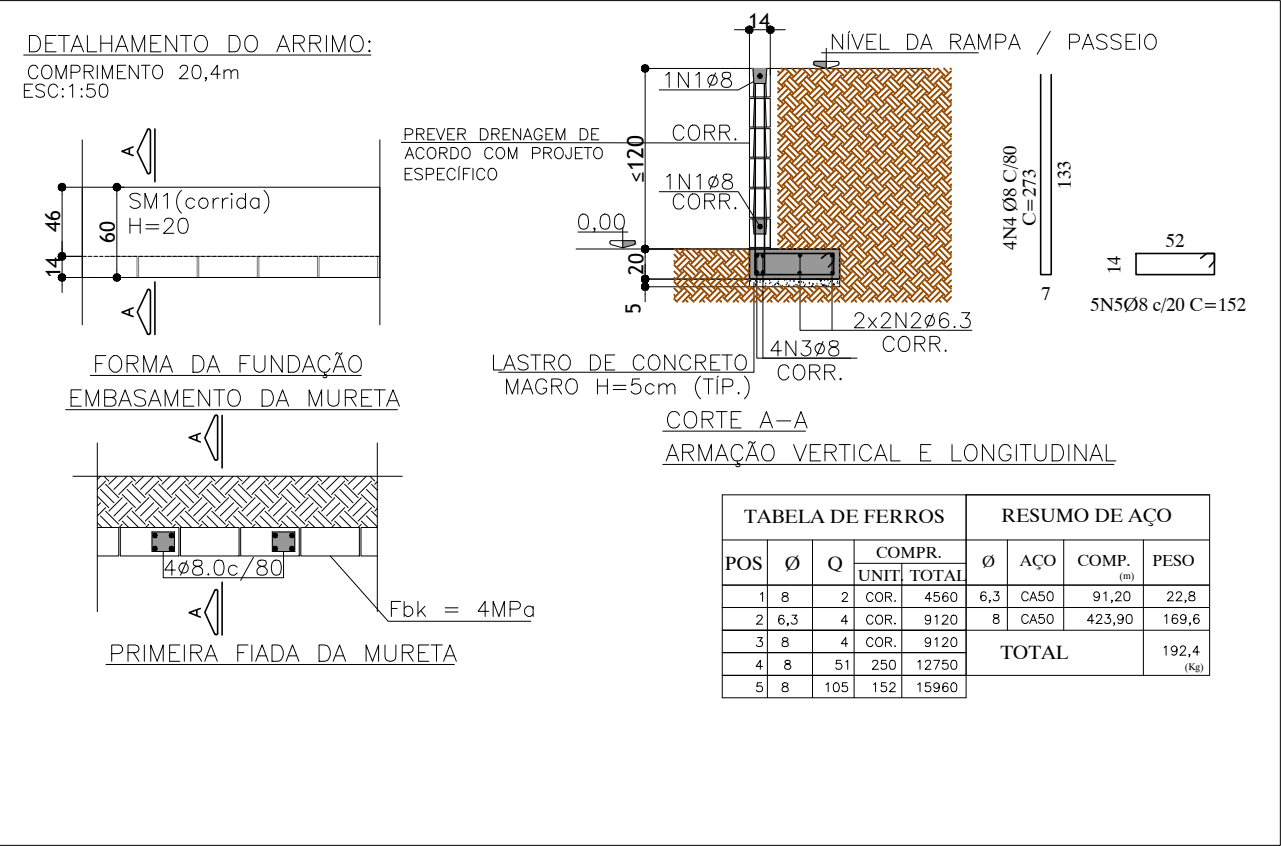


PLANTA – LOCAÇÃO DO ARRIMO  
ESC. 1:50



CARACTERÍSTICAS DO CONCRETO E COBRIMENTOS POR TRECHO

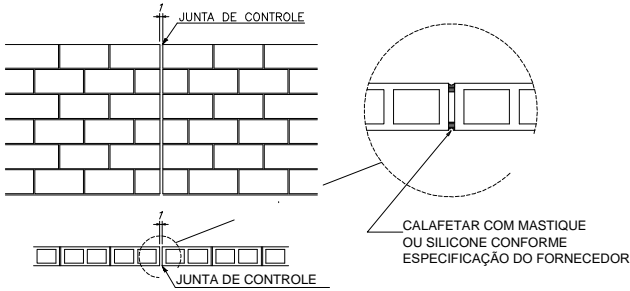
(INFRAESTRUTURA):

- CARACTERÍSTICAS DO CONCRETO: (CLASSE DE AGRESSIVIDADE AMBIENTAL 2):

- fck ≥ 25 MPa, MÓDULO DE ELASTICIDADE SECANTE Ec ≥ 23.8 GPa, RELAÇÃO ÁGUA/CIMENTO < 0.55, BRITA N° 1.

- COBRIMENTOS DAS ARMADURAS:

- SAPATAS: 3cm.



JUNTA DE CONTROLE A CADA 8m

- NOTAS (FUNDAÇÕES E ESTRUTURA):
1. NÃO FOI CONSIDERADA NENHUMA CARGA DE EMPUXO ATUANDO NO MURO DE DIVISA;

2. NÃO EXCEDER AS ALTURAS MÁXIMAS INDICADAS NO CORTE, SEM CONSULTAR O ENGENHEIRO RESPONSÁVEL.

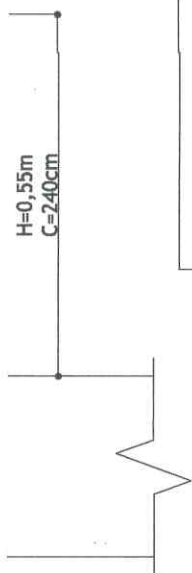
3. FAZER SEMPRE JUNTAS AMARRADAS. NÃO É PERMITIDA A EXECUÇÃO DE JUNTAS A PRUMO (EXCETO NAS JUNTAS DE CONTROLE).

4. EXECUTAR LASTRO SOB VIGAS.

REV.	DATA	DESCRIÇÃO
00	07/05/21	EMIÇÃO INICIAL
01	02/06/21	REVISÃO DO QUANTITATIVO

SECRETARIA MUNICIPAL DE OBRAS DEPARTAMENTO DE ENGENHARIA E ARQUITETURA	
SECRETÁRIO DE OBRAS	BRUNO MÁRCIO MOREIRA ALMEIDA
RESPONSÁVEL TÉCNICO	HUGO KENJI INATOMI CREA/SP 5063373661 D
PROJETISTA	HUGO KENJI INATOMI

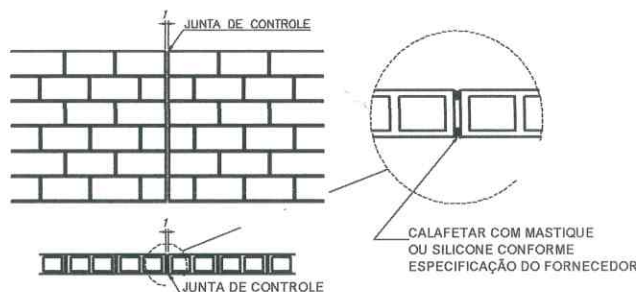
PREFEITURA MUNICIPAL DE SANTA LUZIA ADM. DELEGADO CHRISTIANO XAVIER			
NÚMERO 000	DISCIPLINA CONTENÇÕES	ETAPA PROJETO EXECUTIVO	DATA 07/05/2021
CONTEÚDO DA PRANCHA IMPLANTAÇÃO DE VESTIÁRIO CAMPO DO COLORADO - ARRIMO BAIRRO CRISTINA			FOLHA 01/01 REVISÃO 01



## CARACTERÍSTICAS DO CONCRETO E COBRIMENTOS POR TRECHO

### (INFRAESTRUTURA):

- CARACTERÍSTICAS DO CONCRETO: (CLASSE DE AGRESSIVIDADE AMBIENTAL 2):
  - $f_{ck} \geq 25$  MPa, MÓDULO DE ELASTICIDADE SECANTE  $E_c \geq 23.8$  GPa, RELAÇÃO ÁGUA/CIMENTO  $\leq 0.55$ , BRITA N° 1.
- COBRIMENTOS DAS ARMADURAS:
  - SAPATAS: 3cm.



**JUNTA DE CONTROLE A CADA 8m**

### NOTAS (FUNDAÇÕES E ESTRUTURA):

1. NÃO FOI CONSIDERADA NENHUMA CARGA DE EMPUXO ATUANDO NO MURO DE DIVISA;
2. NÃO EXCEDER AS ALTURAS MÁXIMAS INDICADAS NO CORTE, SEM CONSULTAR O ENGENHEIRO RESPONSÁVEL.
3. FAZER SEMPRE JUNTAS AMARRADAS. NÃO É PERMITIDA A EXECUÇÃO DE JUNTAS A PRUMO (EXCETO NAS JUNTAS DE CONTROLE).
4. EXECUTAR LASTRO SOB VIGAS.

*Bruno Moreira Almeida*  
Prefeitura Municipal Santa Luzia  
Secretário de Obras  
Mat. 32.163

*Hugo Kenji Inatomi*  
CREA-SP 50533736-1  
Engenheiro Civil  
Prefeitura Munic. Santa Luzia

REV.	DATA	DESCRIÇÃO
00	07/05/21	EMIÇÃO INICIAL
01	02/06/21	REVISÃO DO QUANTITATIVO



## PREFEITURA MUNICIPAL DE SANTA LUZIA

### ADM. DELEGADO CHRISTIANO XAVIER

NÚMERO	DISCIPLINA	ETAPA	DATA
000	CONTENÇÕES	PROJETO EXECUTIVO	02/06/2021
CONTEÚDO DA PRANCHA			FOLHA
IMPLANTAÇÃO DE VESTIÁRIO CAMPO DO COLORADO - ARRIMO BAIRRO CRISTINA			01/01
			REVISÃO
			01